

Tuairisc Chun Dáta

Eagrán 3: Meitheamh 2013

Cuir do tuairimí in iúl maidir le hiarratas ar chead pleanála do thionscadal Draenála Mhórchearantar Bhaile Átha Cliath

Foilsíodh an tuarascáil 'Alternative Sites Assessment and Route Selection Report (Phase 4): Final Preferred Site and Routes' agus tá sé ar fáil ag www.greaterdublindrainage.com. Sa tuarascáil seo leagtar amach an réiteach tosaíochta d'fhorbairt na hacmhainneachta cóireála fuíolluisce i mhórchearantar Bhaile Átha Cliath. Tá sé i gceist píblíne d'fhad 26km a sholáthar, chomh maith le hionad cóireála fuíolluisce ag Cluain Seach agus píobán sceite a bheidh suite 6km amuigh ón gcósta ag Baile Dúill.

Beidh gá Ráiteas Tionchair Timpeallachta agus Ráiteas Tionchair Natura a sholáthar sular féidir dul ar aghaidh leis an "suíomh tosaíochta" seo.

Is mian le Foireann an Tionscadail cuireadh a thabhairt don phobal a dtuairimí a chur in iúl maidir leis na saincheistanna a bhreithneofar sa Ráiteas Tionchair Timpeallachta (RTT) a ullmhófar don tionscadal seo. I measc na dtopaicí a bhreithneofar beidh tionchar an tionscadail ar an duine daonna, ar an tírdhreach, ar an radharc, ar bhainistiú agus rochtain tráchta, ar an aer agus ar cháilíocht an uisce.

Tá sé tábhachtach go gcuirfeá do thuairimí in iúl d'fhoireann an tionscadail le linn an chomhairliúcháin poiblí 8 seachtaine ó 10 Meitheamh go dtí 2 Lúnasa 2013. Beidh aon aiseolas mar seo ina bhonn eolais don doiciméadú a ullmhófar don iarratas ar chead pleanála.

Mar chuid den chomhairliúchán poiblí, tá Laethanta Oscailte á reáchtáil in oifigí Chomhairle Contae Fhine Gall, Sord ar 26 agus 29 Meitheamh agus ar 3 Iúil – féach na sonraí ar leathanach 4.

Cuireadh an bróisiúr eolais seo ar fáil chun:

- ▶ **Eolas** chun dáta a thabhairt duit faoi fhorbairt an tionscadail
- ▶ **Eolas cúlra** a chur ar fáil duit faoin tionscadal
- ▶ **Cuireadh** a thabhairt duit páirt a ghlacadh sa chéad bhabhta eile den chomhairliúchán poiblí ar na saincheistanna a bhreithneofar sa Ráiteas Tionchair Timpeallachta a ullmhófar don suíomh tosaíochta

Tagraíonn an téarma "suíomh tosaíochta" don Ionad Cóireála Fuíolluisce (ICFU) atá beartaithe, maille leis na píblínte agus an suíomh sceite isteach i Muir Éireann.

Conas a roghnaíodh an Suíomh Tosaíochta?

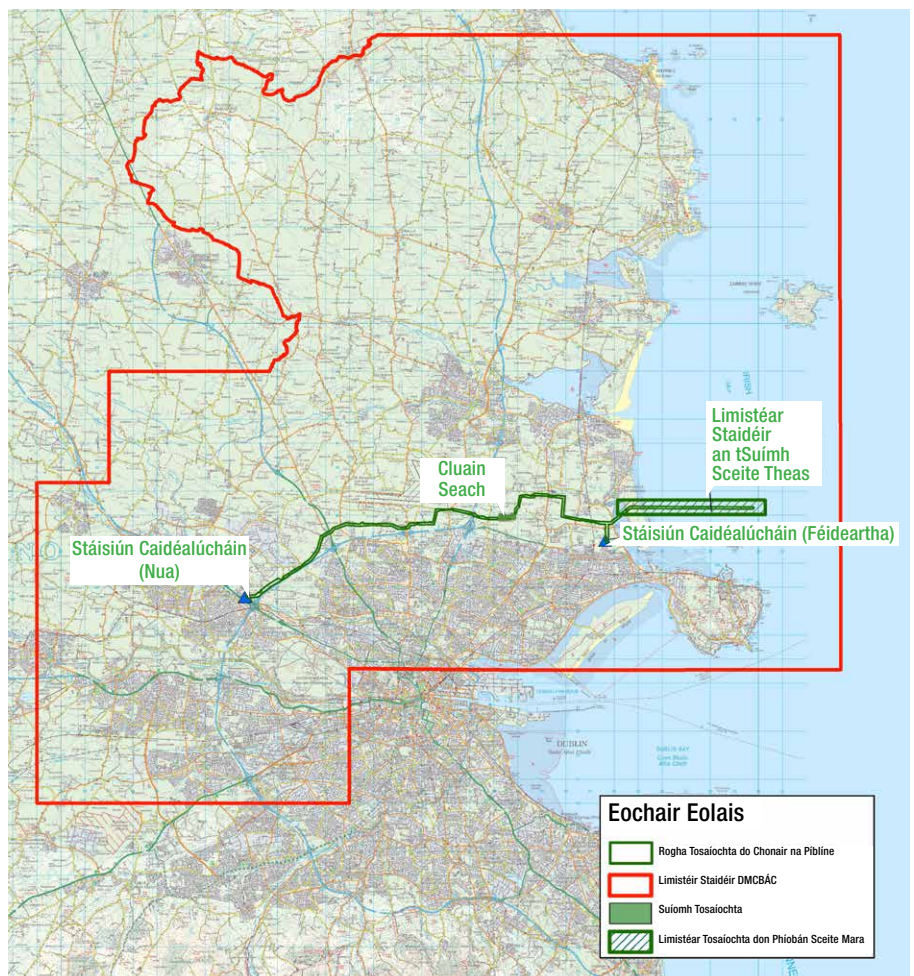
Rinne breis is 13 shaineolaí ó dhisciplíní éagsúla staidéar ar thrí cinn de shuíomhanna tosaíochta ar éirigh leo an gearrliosta a bhaint amach - Sruthán Anna, Cluain Seach agus An Baile Nua. Tar éis an staidéir sin bheartaigh siad gurb é Cluain Seach an suíomh is oiriúnaí ó thaobh an chomhshaoil de agus go bhfuil sé ina réiteach buntáisteach ón taobh teicniúil de. Ní hé amháin sin ach tá luach níos fearr ar airgead ag baint leis freisin.

Tá roinnt cúiseanna a bhfuil Cluain Seach ina shuíomh tosaíochta ó thaobh an chomhshaoil, cúrsaí teicniúla agus an chostais de:

- Tá níos lú luacha éiceolaíochta ag baint le Cluain Seach ná an dá shuíomh eile;
- Féadfar an ICFU a dhearadh sa chaoi is nach mbeidh aon tionchar aige ar sheandálaíocht;
- Féadfar an rogha seo a dhearadh, a thógáil agus a fheidmiú chun a chinntiú nach mbeidh tionchar neamhfhabhrach aige ar shláine na suíomhanna Natura 2000;
- An tollánú sa phiobán sceite theas beidh níos lú deacrachta ag baint leis ná le phiobán sceite ar an taobh thuaidh;
- Leis an phiobán sceite theas déanfar caolú agus meascadh níos fearr ar an ábhar a dhoirtfead; agus
- Tá fad iomlán na píblíne is gá i bhfad níos giorra ná an fad a mbeadh gá leis don dá rogha eile. Mar sin ní bheidh an tionchar éiceolaíochta céanna aige, níos bheidh an líon céanna trasbhealaí sruthchúrsa ann, ní bheidh an líon céanna trasbhealaí reatha agus beartaithe ann agus beidh an cur isteach is lú agus is féidir ar struchtúr an tírdhreacha agus na riachtanais is lú fuinnimh i gceist leis.

Anuas ar na sochair iomadúla theicniúla agus chomhshaoil, is ionann costas measta iomlán an tionscadail sa suíomh tosaíochta agus breis is €80

Léarscáil den Rogha Tosaíochta



milliún, costas atá níos ísle ná na roghanna eile.

Go dtí go bhfaighfead cead don suíomh tosaíochta seo, beidh Sruthán Anna agus an Baile Nua ina roghanna féideartha i gcónaí don tionscadal i gcás go gcinneadh nach bhfuil Cluain Seach oiriúnach tráth éigin amach anseo.



Cad atá i gceist leis an Suíomh Tosaíochta?

San áireamh sa rogha don suíomh tosaíochta tá ionad cóireála ag Cluain Seach agus suíomh theas don píobán sceite. Tá an suíomh seo suite d'fhormhór i mbaile fearainn Chluain Seach, Fine Gall. Tá sé tuairim is 2.5km soir ó Aerfort Bhaile Átha Cliath agus tá limistéir chónaitheacha Belcamp agus Darndale tuairim is 0.8km ó dheas uaidh. Tá achar de isteach is amach le 23ha ag an suíomh beartaithe.

Tá an suíomh suite ar thalamh oscailte talmhaíochta a úsáidtear don churaíocht, d'fhás glasraí agus d'fhéaraigh den chuid is mó. Sreabhann Sruth na Cuaiche (craobh-abhainn den Mhaighean) agus an Mhaighean feadh thaobh thuaidh agus theas an tsuímh faoi seach. Tá teorainn thuaidh an tsuímh tuairim is 50m ó Shruth na Cuaiche agus tá teorainn theas an tsuímh tuairim is 400m ó Abhainn na Maighne. Féadtar rochtain a fháil ar an suíomh ó Bhóthar Chluain Seach atá suite thiar ón suíomh. Cibé scéal é, breithneofar rogha eile don rochtain ón R139, ó dheas ón suíomh le linn an RTT.

Baileofar fuíolluisce ó ionaid ualaigh máguaird agus iomprófar iad chuig an ICFU ag Cluain Seach trí shéaraigh fhithiseacha dar fhad c18km. Déanfar fuíolluisce cóireáilte ón suíomh a iompar trí pháblíne le go sceithfeair é c.6km amuigh ón gcósta ó Bhaile Dúill agus tuairim is 1km soir ó thuaidh ó Inis Mac Neasáin.

Ar líne an chósta, trasnaíonn an píobán sceite gnáthóga inbhir LCS agus LCoS Bhá Bhaile Dúill. Ansin trasnaíonn an pháblíne faoi Chlub Gailf Phort Mearnóg sula dtrasnaíonn sé arís faoi LCS Bhá Bhaile Dúill. Críochnaíonn an pháblíne laistigh de LCS Chloch Dábhiolla go hOileán Dheilginse.

Cad is ábhar don chomhairliúcháin?

Ba mhaith le Comhairle Contae Fhine Gall do tuairimí a fháil maidir leo seo a leanas:

- Faoin gceannteideal thíos 'príomhghnéithe' tá liosta de shaincheistanna ar chóir iad a chur san áireamh agus Ráiteas Tionchair Timpeallachta (RTT) á ullmhú maidir leis an suíomh tosaíochta?
- Conas is cóir dul i ngleic leis na saincheistanna seo sa RTT?
- Conas ba mhaith leat eolas a fháil de réir mar a rachaidh an tionscadal ar aghaidh i dtreo bhaint amach chead pleanála an iarratais?
- An bhfuil aon eolas eile i do thuairim atá iomchuí d'fhorbairt na rogha don suíomh tosaíochta?

Seo thíos liosta de na príomhghnéithe le breithniú sa RTT:

- Daoine Daonna agus Sócmhainní Ábhartha
- Flóra agus Fána
- Ithreacha
- Uisce
- Aer, Boladh, Aeráid
- Tírdhreach agus Tionchar ar an Radharc
- Torann agus Tonnchrith
- Bainistiú tráchta agus Bealaí Rochtana
- Oidhreacht Seandálaíochta, Ailtireachta agus Chultúrtha
- Modheolaíochtaí Tógála
- Beartas Pleanála



Comhairliúchán Poiblí – Conas is féidir liomsa páirt a ghlacadh?

Reáchtálfar an comhairliúchán poiblí ó 10 Meitheamh go dtí 2 Lúnasa 2013. Déanfaidh Foireann an Tionscadail athbhreithniú ar gach aiseolas ábhartha agus tuairisceofar air sin i dtuarascáil comhairliúcháin, sa chaibidil chomhairliúcháin faoin Ráiteas Tionchair Timpeallachta (RTT) agus sna hagusíní bainteacha.

Laethanta Oscailte

Tá fáilte romhat freastal ar aon cheann de thrí cinn de Laethanta Oscailte a reáchtálfar i Sord. Beidh Foireann an Tionscadail ar fáil i gcónaí chun do cheisteanna a fhreagairt agus chun éisteacht le do thuairimí maidir le céard ba chóir a bhreithniú san ullmhúchán don Ráiteas Tionchair Timpeallachta.

Chun a chinntiú go mbreithneofar aiseolas na bpáirtithe leasmhara sula mbogfaidh an tionscadal ar aghaidh, **beidh gá gach aiseolas faoin gcomhairliúchán seo a bheith faighte faoi 5:00pm ar an Aoine 2 Lúnasa 2013.**



Dé Céadaoin 26 Meitheamh
ó 2:00pm go 8:00pm i Halla Contae Fhine Gall,
An tSráid Mhór, Sord



Dé Sathairn 29 Meitheamh
ó 11:00am go 4:00pm
i Halla Contae Fhine Gall,
An tSráid Mhór, Sord



Dé Céadaoin 3 Iúil
ó 2:00pm go 8:00pm
i Halla Contae Fhine Gall,
An tSráid Mhór, Sord

Le haghaidh tuilleadh eolais nó chun aighneacht a dhéanamh seo a leanas na sonraí teagmhála:

R-phost:

info@greaterdublindrainage.ie

íosghlao: 1890 44 55 67

Scríobh chugainn:

Bainisteoir Thionscadal
Draenála Mhórcheantar
Bhaile Átha Cliath,

c/o RPS Group, Campas Gnó na
Cé Thiar, Dún Laoghaire,
Co. Bhaile Átha Cliath, Éire

Téigh chuig:

www.greaterdublindrainage.com



Cad é an chead chéim eile?

Reáchtálfaidh agus ullmhóidh Foireann an Tionscadail **Ráiteas Tionchair Timpeallachta (RTT)** agus **Ráiteas Tionchair Natura (RTN)** don suíomh tosaíochta, agus cuirfear seo faoi bhráid An Bhoird Pleanála mar chuid den doiciméadú a bhaineann leis an gcead pleanála. Is é an Bord an t-údarás inniúil agus déanfaidh measúnú agus cinneadh maidir le toradh an iarratais pleanála.

Déanfar staidéir shonracha innealtóireachta agus chomhshaoil don RTT agus ag eascairt uathusan ullmhófar agus tiomsófar RTT agus RTN don Tionscadal. Cuirfear san áireamh sna staidéir sin an t-ionchur a thiocfaidh ón bpobal agus ó pháirtithe leasmhara faoi bhainistiú tráchta, pointí rochtana, trídhreachtú agus tionchar ar an aer agus ar cháilíocht an uisce.

Tá sé beartaithe ag Comhairle Contae Fhine Gall iarratas do chead pleanála a chur faoi bhráid An Bhoird Pleanála go luath sa bhliain 2014. Mar chuid den phróiseas pleanála, reáchtálfaidh an Bord comhairliúchán reachtúil leis an bpobal agus beidh an deis acu a dtuairimí a chur in iúl. Leanfaidh Foireann an Tionscadail leis an rannpháirtíocht leanúnach leis an bpobal le linn an phróisis pleanála. Tar éis chead pleanála a fháil, tosófar ar Dhearadh, Tógáil agus Feidhmiú an chonartha ag féachaint le tús a chur leis an tógáil sa bhliain 2017 ar a luaithe.

Reáchtálfar an babhta seo (an ceathrú babhta) de chomhairliúchán poiblí ó **10 Meitheamh go dtí 2 Lúnasa 2013**. Sa bhabhta seo de chomhairliúchán poiblí beidh an deis agat do thuairimí a chur in iúl le go mbreithneofar iad sa **Ráiteas Tionchair Timpeallachta**. Breithneofar freisin nithe a thiocfaidh chun solais le linn an chomhairliúcháin agus atá bainteach leis an **Ráiteas Tionchair Natura**.

Is éard atá sa **Ráiteas Tionchair Timpeallachta (RTT)** ná tuarascáil ina bhfuil anailís shonrach ar thionchair tionscadail ar an timpeallacht reatha agus tá sé i gceist leis dóthain eolais a sholáthar ionas go mbeifear in ann cinneadh a dhéanamh cibé acu ar chóir tionscadal ar leith a cheadú nó nár chóir.

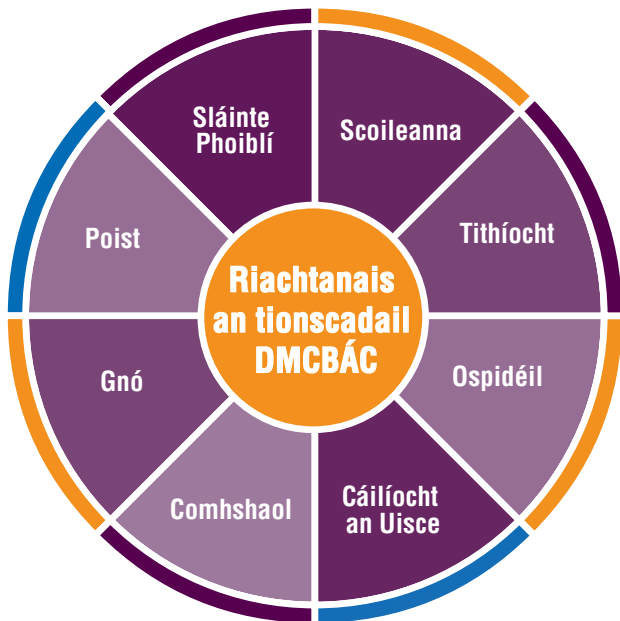
Is éard atá i **Ráiteas Tionchair Natura (RTN)** ná tuarascáil ina bhfuil scrúdú déanta ar an tionchar a d'fhéadfadh a bheith ag tionscadal ar shuíomhanna Natura 2000. Cuidíonn seo cinneadh a dhéanamh cibé acu ar chóir tionscadal ar leith a cheadú nó nár chóir. Áirítear i measc suíomhanna Natura 2000 Limistéir faoi Chaomhnú Speisialta agus Limistéir faoi Chosaint Speisialta agus tá siadsan rangaithe faoin Treoir maidir le hÉin agus an Treoir maidir le Gnáthóga.



Cé fáth a bhfuil gá leis an tionscadal?

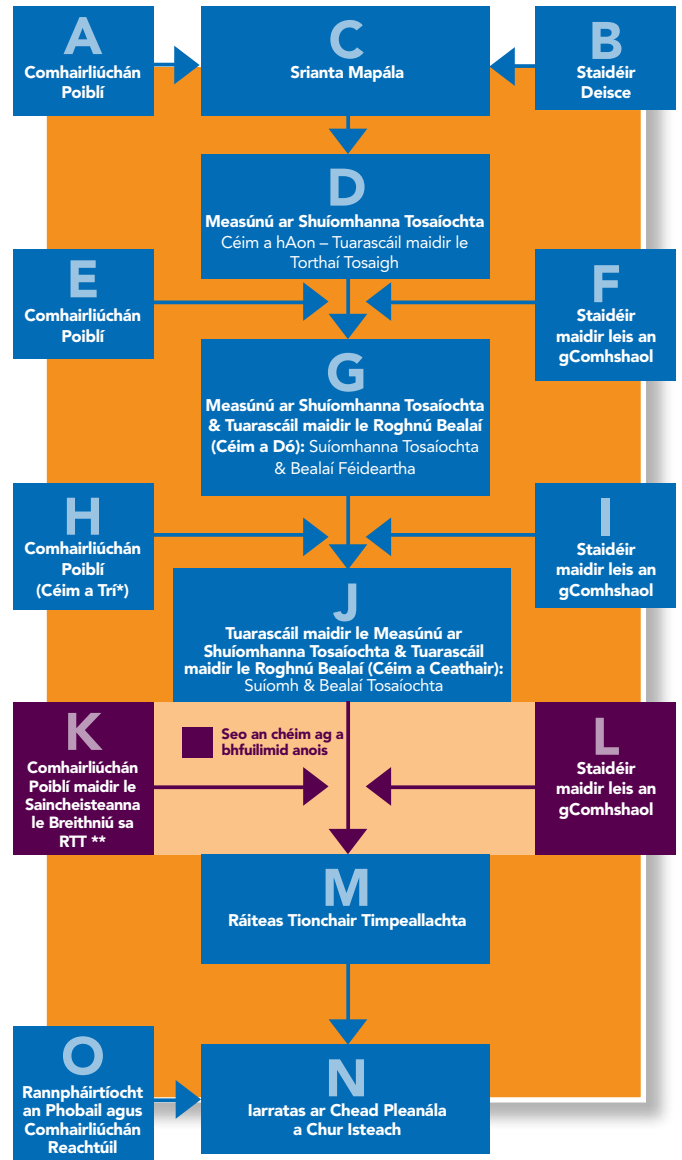
Tá tionscadal Draenála Mhórcheantar Bhaile Átha Cliath ríthábhachtach d'fhonn tacú le fostaíocht, dul chun cinn sóisialta agus fás eacnamaíochta i mór-réigiún Bhaile Átha Cliath, agus tá gá leis freisin chun feabhas a chur ar an gcomhshaol agus chun é a chosaint.

Ar na croíghnéithe bonneagair a bhfuil gá leo chun tacú le poist agus le forbairtí eile amhail scoileanna, ospidéal agus tithíocht, tá cur le hacmhainneacht cóireála fuíolluisce mhórcheantar Bhaile Átha Cliath. Trí scrúdú fairsing a dhéanamh le roinnt blianta anuas tá fhios againn nach mbeidh dóthain áiseanna cóireála fuíolluisce againn faoin mbliain 2020 mura bhfeidhmimid anois agus mar sin tá gá le tionscadal Draenála Mhórcheantar Bhaile Átha Cliath. Ní féidir linn neamhaird a dhéanamh den ghá atá le hacmhainneacht cóireála fuíolluisce. Níl de rogha againn bheith éighníomhach.



Tá gá leis an tionscadal freisin chun cloí le ceanglais na Creat-treorach Uisce(CTU) agus leis an Treoracha bainteacha ón AE agus le Rialacháin Náisiúnta a bhaineann le cáilíocht uisce.

Treochlár an Tionscadail



NÓTAÍ EOLAIS:

D - Sa chéim seo sainithníodh sriantha, dáileachtaí féideartha talún agus suíomhanna do píblíne.

J - Fógairt ar an rogha dheiridh maidir le suíomh, bealaí na píblíne agus suíomh an phiobáin sceite.

* Tagraíonn Céim 3 don Chomhairliúchán Poiblí (H)

** Breithneofar freisin nithe a thiocfaidh chun solais le linn na céime comhairliúcháin atá ábhartha don Ráiteas Tionchair Natura